

# ZÁPIS DO MŠ

# NEURAZY

pro školní rok  
2024/25



**KDY:**  
**7.5. 2024**  
12.30 - 16.00

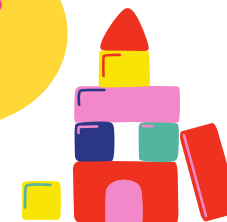


## S SEBOU:

- rodný list dítěte
- občanský průkaz
- mít vyplněno:
  - žádost o přijetí dítěte do MŠ
  - evidenční list potvrzený lékařem



**KDE:**  
v prostorách MŠ



**VÍCE INFORMACÍ NA [WWW.MS-NEURAZY.CZ](http://WWW.MS-NEURAZY.CZ)**